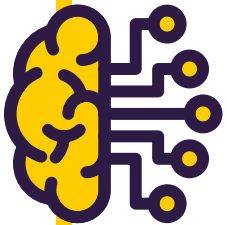


Mae technoleg deallusrwydd artiffisial (AI) yn datblygu'n gyflym. Mae'n bwysig i chi ddeall felly sut gellir ei ddefnyddio a'i gamddefnyddio mewn aseidiadau. Yn y crynodeb hwn, mae pwyntiau allweddol i'w hystyried, i wneud yn siŵr bod asesu yn deg i bawb.



1

## Dylech wybod sut mae eich ysgol neu goleg yn rheoli AI mewn aseidiadau



- Dylech wybod beth yw AI a sut mae'n gallu cael ei ddefnyddio
- Ymglyfarwyddwch â chanllawiau Defnyddio AI mewn Aseidiadau y CGC
- Dylech wybod beth yw'r risgiau a sut mae eich ysgol neu goleg yn eu rheoli
- Dylech ddeall yr hyn sy'n berthnasol i'ch pwnc chi

## COFIWCH RHAID i'ch polisi camymddwyn gynnwys defnyddio AI

<b>Beth yw AI</b>	<b>Sut bydd camddefnyddio AI yn cael ei drin fel camymddwyn</b>
<b>Risgiau defnyddio AI</b>	<b>Pa bryd mae'n bosibl defnyddio AI</b>
<b>Beth yw camddefnyddio AI</b>	<b>Sut dylid cydnabod AI</b>

Chi sy'n gyfrifol am gadarnhau dilysrwydd gwaith myfyrwyr!

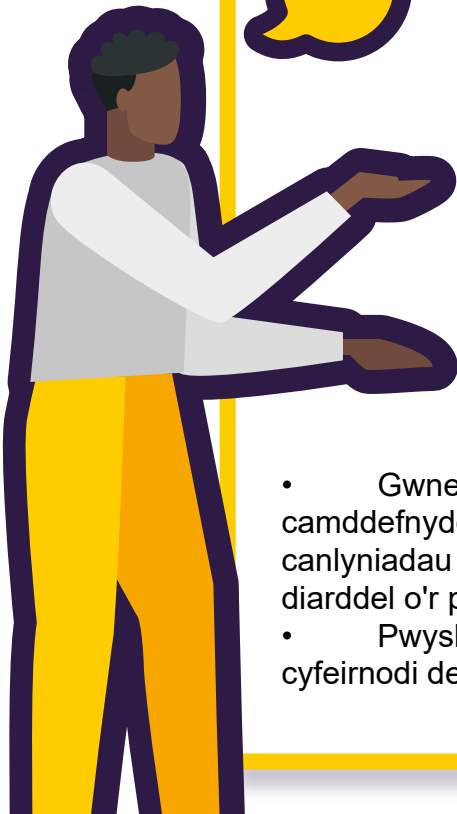
2

## Cynlluniwch sut i atal camddefnyddio AI mewn aseidiadau

- Os yn bosibl, gwnewch amser i fyfyrwyr gwblhau gwaith dan amodau arholiad/yn y dosbarth i'ch helpu chi i ddeall ar ba safon maen nhw'n gweithio ar hyn o bryd
- Siaradwch â myfyrwyr am eu gwaith i gadarnhau eu dealltwriaeth yn barhaus – cyn i chi ddechrau marcio



3



## Cyfathrebwch y dull gweithredu i fyfyrwyr a rhieni/gofalwyr

- Byddwch yn glir – dywedwch pa bryd ac os gall myfyrwyr ddefnyddio dulliau AI
- Os yw'r cymhwyster yn caniatáu defnyddio dulliau AI, gwnewch yn siŵr bod myfyrwyr yn gwybod sut i gyfeirnodu'n glir
- Atgoffwch y myfyrwyr bod rhaid cyfeirnodu unrhyw gynnwys wnaeth ddefnyddio AI, nid yw'n bosibl rhoi marciau amdano – camddefnydd yw methu â chyfeirnodu defnydd o AI
- Gwnewch yn siŵr bod rhieni a myfyrwyr yn gwybod bod camddefnyddio AI yn **dwyllo** ac yn fath o gamymddwyn. Mae canlyniadau difrifol i hyn – gallen nhw golli marciau'r asesiad neu gael eu diarddel o'r pwnc hyd yn oed
- Pwysleiswch bwysigrwydd datganiad yr yr ymgeisydd (sy'n cyfeirnodu defnydd o AI) pan fyddan nhw'n cyflwyno gwaith i'w asesu

## Os ydych yn amau camddefnydd o AI

Dylech ond derbyn gwaith i'w asesu sy'n waith yr ymgeisydd yn eich barn chi!

- Cymharwch â gwaith blaenorol, edrychwch am wahaniaethau o ran ansawdd, fformatio, sillafu, atalnodi, gramadeg, geirfa a thôn
- Edrychwch am ddangosyddion AI, er enghraifft, arddull iaith, diffyg gwybodaeth leol, gosodiadau hyderus o anghywir
- Ystyriwch ddefnyddio dulliau canfod AI a thrafodwch y gwaith gyda'r myfyriwr yn rhan o ddull cyfannol

4

## OS YDYCH YN CANFOD CAMDDEFNYDD O AI

Dilynwch bolisi camymddwyn eich ysgol neu goleg os nad yw'r myfyriwr wedi llofnodi'r ffurflen datganiad  
Os llofnodwyd y ffurflen datganiad yn barod, adroddwch y mater i'r corff dyfarnu

